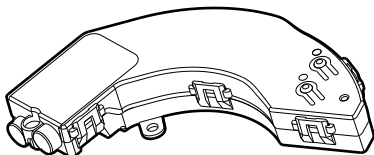





Balení obsahuje přístroj pro jehož funkci je **nutné** nejdříve objednat a nainstalovat startovací kit nebo komunikační modul „...s Netatmo“.

Obsah balení



Technické parametry

 + 50° C - 5° C	 1 x 2,5 mm ² 2 x 1,5 mm ²	① 
IP 44 100-240 Vac 50/60 Hz	240 Vac max.	1 x 500 VA
	100 Vac max.	1 x 270 VA

① Motor žaluzie

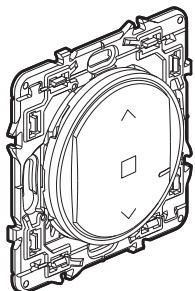


Obvod musí být jištěn jističem 10A

Než začnete

Před instalací si přečtěte následující pokyny:

Pro ovládání modulu pro žaluzie používejte pouze tyto produkty:



x 1
nebo více

Bezdrátový žaluziový spínač
(není součástí balení)

Pro každé místo odkud chcete žaluziový modul ovládat použijte bezdrátový žaluziový spínač.

Pro vytvoření centrálního ovládače žaluzí:

- pro každou žaluzii použijte jeden drátový žaluziový modul
- pro centrální ovládání více žaluzií použijte bezdrátový žaluziový spínač

1 Důležitá bezpečnostní opatření

1



OFF

Vypněte hlavní jistič

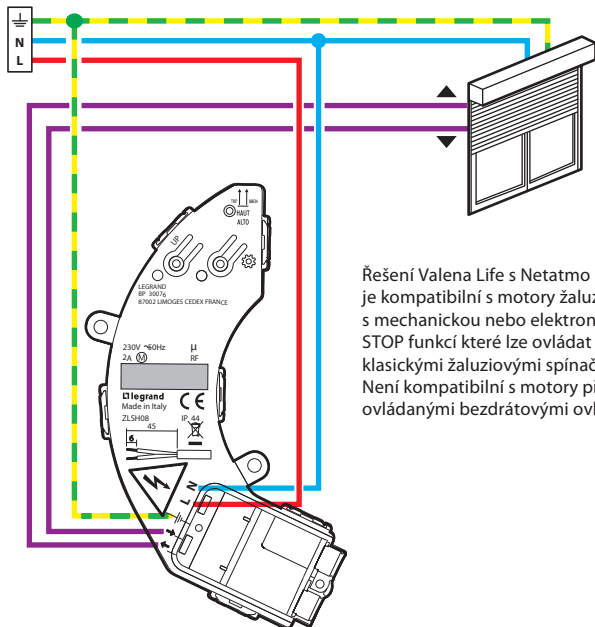
2



Před započetím práce zkontrolujte zda je instalace skutečně bez napájení.

2 Instalujte žaluziový modul

Připojte modul na kabeláž



Řešení Valena Life s Netatmo je kompatibilní s motory žaluzií s mechanickou nebo elektronickou STOP funkcí které lze ovládat klasickými žaluziovými spínači. Není kompatibilní s motory přímo ovládanými bezdrátovými ovládači.

- N (nulový) = modrý
- L (fáze) = nikdy ne modrý nebo žlutozelený či zelený
- \perp (ochranný či zemní) = zelenožlutý

Rozsah frekvence: 2.4 - 2.4835 GHz
Výstupní výkon: < 100 mW

3 Začněte s konfigurací instalovaných přístrojů

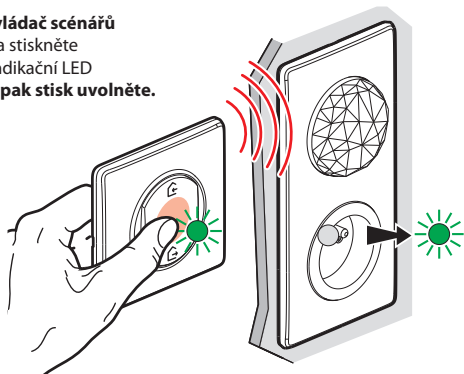
1



Opět zapněte napájení přístrojů zapnutím hlavního jističe.
ON

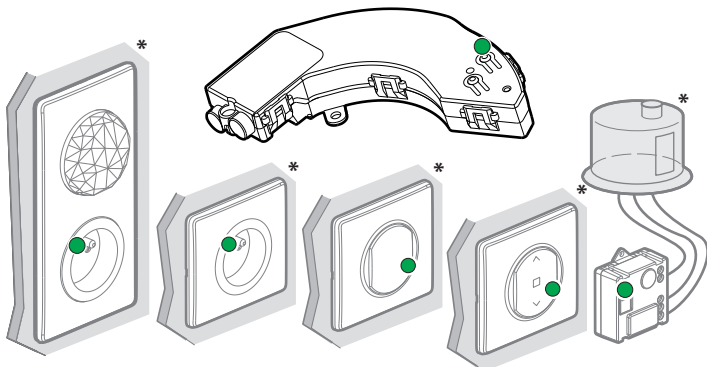
2

Vezměte **bezdrátový ovládač scénářů „doma/mimo domov“** a stiskněte střed klapky **dokud** ze indikační LED krátce zeleně nerozsvítí, **pak stisk uvolněte**.



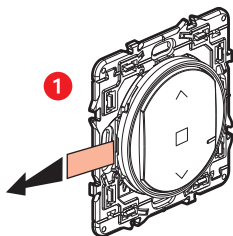
3

Indikační LED na drátových přístrojích které jsou připojeny na silovou kabeláž se jedna po druhé rozsvítí zeleně.



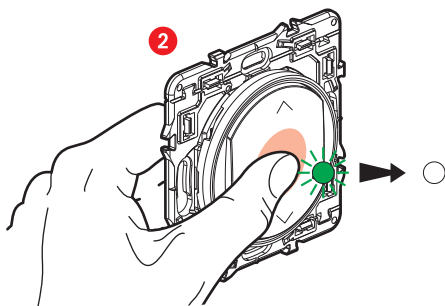
* Další přístroje které nejsou součástí balení.

4 Připravte bezdrátové ovládače:



Nejsou součástí
dodávky.

Odstraňte ochranný proužek baterie
na každém bezdrátovém ovládači



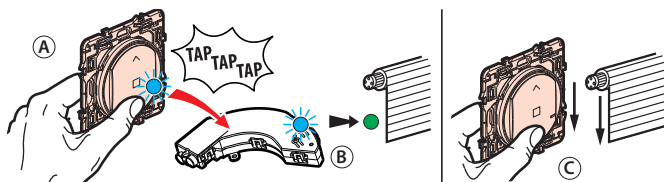
Krátce stiskněte klapku každého z ovládačů pro jejich aktivaci.
Indikační LED krátce zeleně zabliká a pak zhasne.

5 Spárujte bezdrátové spínače žaluzií s žaluziovým modulem



Ujistěte se že LED na drátových přístrojích svítí zeleně a neblíkají. Pokud tomu tak není jděte zpět na krok ③.

Párování jednoho nebo více bezdrátových žaluziových spínačů s žaluziovými moduly
(párování lze provést i v aplikaci Home+Control)



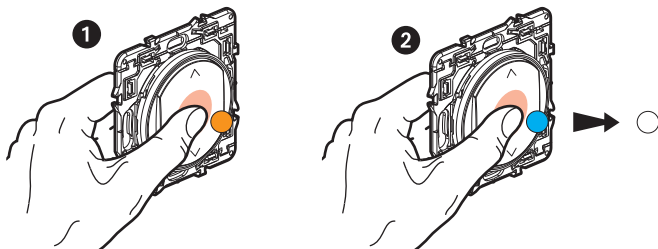
- A** Stiskněte a držte bezdrátový spínač který chcete párovat. Současně 3x poklepejte na žaluziový modul který chcete ovládat.
- B** Stiskněte a držte bezdrátový spínač který chcete párovat. Současně 3x poklepejte na žaluziový modul který chcete ovládat.
- C** LED na obou přístrojích přestane blikat a krátce se rozsvítí modře. Pak se LED na drátových přístrojích opět rozsvítí zeleně a LED na bezdrátovém přístroji zhasne. Párování bylo úspěšné.

Vícenásobné párování

Opakováním zmíněného postupu můžete spárovat několik drátových žaluziových modulů k jednomu bezdrátovému žaluziovému spínači a tím je pak ovládat najednou.

V případě potřeby zrušte spárování bezdrátového spínače

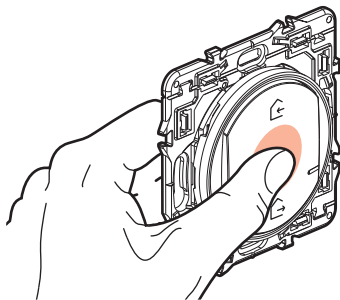
- 1 Stiskněte a držte střed bezdrátového spínače dokud se jeho LED nerozsvítí trvale oranžově.
- 2 Zrušení spárování potvrďte krátkým stiskem bezdrátového spínače a LED se rozsvítí modře a zhasne. Spárování bylo zrušeno.



Pokud chcete přístroje opět spárovat jděte na krok ⑤.

- 6 Opakujte kroky ④ a ⑤ pro každý bezdrátový spínač který chcete instalovat.

7 Ukončete konfiguraci



Pro dokončení konfigurace instalace krátce stiskněte uprostřed bezdrátový ovládač scénářů „doma/mimo domov“.

LED všech přístrojů připojených na kabeláž zhasnou.

Pro přidání dalších přístrojů do instalace čtěte pokyny:

– v návodu **startovacího kitu**

– v **aplikaci Legrand Home + Control (Nastavení/Přidat přístroj)**



www.legrand.cz

Legrand – technická podpora
tel.:246 007 607 – e-mail.: technicka.podpora@legrandcs.cz

Bezpečnostní pokyny

Tento výrobek musí být instalován podle instalačních pokynů kvalifikovaným elektrikářem. Nesprávná instalace a/nebo používání mohou způsobit úraz elektrickým proudem nebo požár. Před vlastní instalací si přečtěte návod a vezměte v úvahu specifické vlastnosti prostoru a umístění, kde bude výrobek instalován. Přístroj neotevírejte, nerozebírejte, neupravujte a neměňte pokud k tomu neexistuje zvláštní pokyn v návodu. Všechny výrobky Legrand smí otevřít a opravovat výhradně pracovníci vyškolení a pověřeni společností Legrand. Každé neoprávněné otevření nebo oprava má za následek ztrátu všech odpovědností, práv na výměnu a záruk. Používejte výhradně doplňky značky Legrand.

ZJEDNODUŠENÉ EU PROHLÁŠENÍ O SHODĚ

Níže podepsaný,

Legrand

prohlašuje že rádio-elektronické zařízení popisované
v tomto návodu odpovídá nařízení 2014/53/EU.

Plný text tohoto EU prohlášení

je dostupný na stránce:

www.legrandoc.com