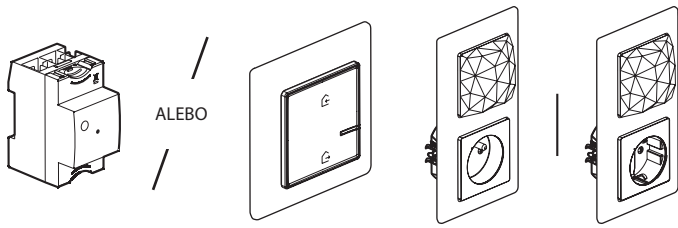


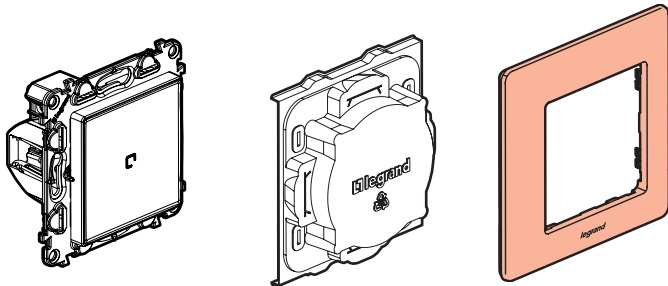
Potrebné najprv kúpiť a nainštalovať smart štartovací balík «... s Netatmo»



Ovládací modul

Zásuvka s bránou a hlavný bezdrôtový spínač

Obsah balenia:



Smart spínač s N vodičom (s možnosťou stmievania)

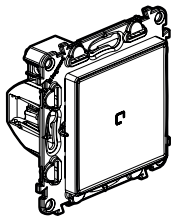
Ochranná krytka

Rámik

LE12243AB

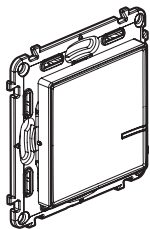
**Pred začatím prác: bezpečnostné opatrenia pre rozvod káblov**

Ak plánujete namontovať striedavý prepínač č.6, prečítajte si nasledujúce upozornenia: Pre ovládanie svetidla pomocou **dvoch alebo viacerých spínačov** použite iba tieto produkty:



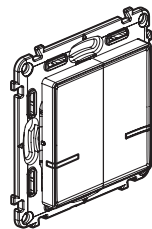
Smart spínač s N vodičom (s možnosťou stmievania)

A



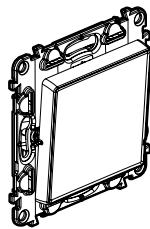
x 1 alebo niekoľko

A/ALEBO



x 1 alebo niekoľko

A/ALEBO



x 1 alebo niekoľko

Bezdrôtové spínače pre všetky body ovládania (nie sú súčasťou tohto balíka)

až 20 tlačidiel (nie sú súčasťou tohto balíka)

**Nepoužívajte:** dva smart spínače (s možnosťou stmievania) pre ovládanie jedného svetelného okruhu.

**Vlastnosti**

V prednastavenom prevádzkovom režime (zap/vyp) funguje tento vypínač s nasledujúcimi žiarovkami:

			LED		
100-240 VAC 50/60 Hz	2 x 2,5 mm <sup>2</sup>				
240 VAC	Maxi.	150 W	(*)150 W	150 W	150 W
100 VAC	Maxi.	75 W	(*)75 W	75 W	75 W

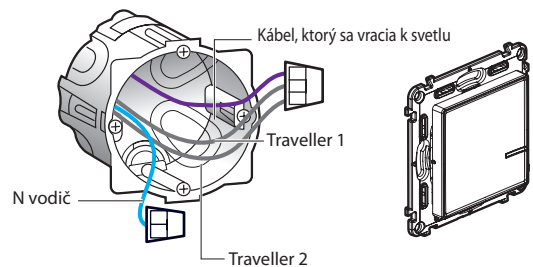
(\*) Pre dobrý komfort osvetlenia sa odporúča používať žiarovky rovnakého typu a rovnakého výrobcu.

V režime stmievania (ktorý možno aktivovať prostredníctvom aplikácie) tento spínač funguje iba so stmievateľnými žiarovkami (ktoré možno identifikovať podľa loga na balení).



**Rada pri výmene striedavého prepínača č.6:**

starý vstavaný spínač nahradený bezdrôtovým spínačom.



Použite svorky na spojenie všetkých troch vodičov (traveller 1 a 2 a kábel ktorý sa vracia k svetlu). Ďalšiu svorku použite na N vodič

**1 Nevyhnutné bezpečnostné opatrenia**

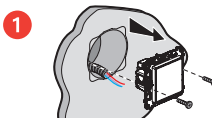


Vypnite prúd na hlavnom ističi.

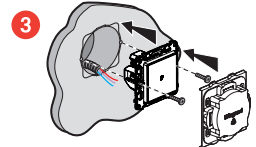


**Pred pokračovaním v montáži sa uistite že bol odpojený prúd.**

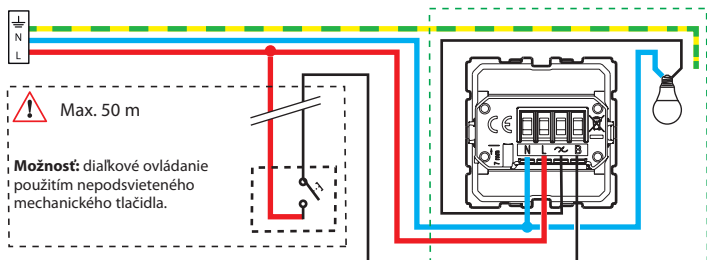
**2 Montáž smart spínača (s možnosťou stmievania)**



Odstráňte existujúci spínač.



**2 Zapojte smart spínač**



Max. 50 m

**Možnosť:** diaľkové ovládanie použitím nepodsvieteného mechanického tlačidla.

Frekvenčné pásma: 2,4 – 2,4835 GHz  
Hladina výkonu: < 100 mW

N (neutrál) = modrá  
 L (fáza) = akákoľvek okrem modrej a zelenej/žlte  
 (uzemnenie) = zelená/žltá

Upozorňujeme, že stmievač musí byť nainštalovaný na strane lampy.

Smart spínač (s možnosťou stmievania) funguje so štandardnými žiarovkami alebo so stmievateľnými žiarovkami vrátane LED. Pri aktivovanej možnosti stmievania je povinné používať stmievateľné LED svetidlá.



③ Pri pridávaní smart produktu do vašej smart inštalácie by ste mali dodržiavať pokyny:

- v aplikácii **Home + Control** (časť Nastavenia/Pridať nový produkt)
- alebo si pozrite používateľský návod na stránke **legrand.sk**



[www.legrand.sk](http://www.legrand.sk)

Legrand Slovensko s.r.o. Plus Centrum Panónska cesta 7 851 04 Bratislava 5 •  
[www.legrand.sk](http://www.legrand.sk)

**⚠ Bezpečnostné nariadenia**

Tento výrobok musí podľa možnosti inštalovať elektrikár, spĺňajúci kvalifikačné predpoklady, v súlade s inštaláčnym návodom. Pri nesprávnej inštalácii a/alebo pri nesprávnom používaní hrozí riziko úrazu elektrickým prúdom a riziko požiaru. Pred uskutočnením inštalácie sa oboznámte s návodom a zohľadnite montážne miesto, špecifické pre daný výrobok. Prístroj neatvárajte, nerozoberajte, neupravujte ani nemodifikujte, iba ak by bolo v návode uvedené inak. Všetky výrobky **Legrand** môže otvárať a opravovať výlučne personál na to vyskolený a oprávnený spoločnosťou **Legrand**. Akékoľvek nepovolené otvorenie alebo oprava rušia akúkoľvek zodpovednosť zo strany **Legrand**, ako aj právo na výmenu výrobku a na záruku. Používajte výlučne príslušenstvo značky **Legrand**.

**ZJEDNODUŠENÉ EURÓPSKE VYHLÁSENIE O ZHODE**

Dolepodpísaný

**Legrand**

vyhlasuje, že rádielektrické zariadenie uvedené v týchto pokynoch spĺňa smernicu 2014/53/EÚ. Úplné znenie európskeho vyhlásenia o zhode je dostupné na tejto internetovej stránke:

[www.legrandoc.com](http://www.legrandoc.com)