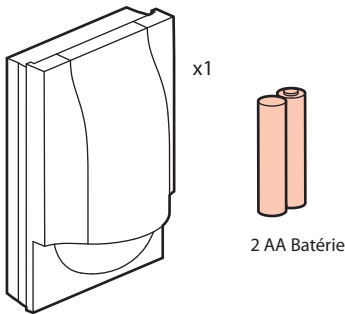


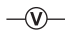






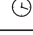
Tento produkt je smart príslušenstvo, ktoré **vyžaduje** kúpu a inštaláciu «...s Netatmo» štartovacieho balíka a «...s Netatmo» smart zásuviek, spínačov a/alebo smart mikromodulov ako prvé.

**Obsah balíka**  
Bezdrôtový pohybový senzor



**Špecifikácie**

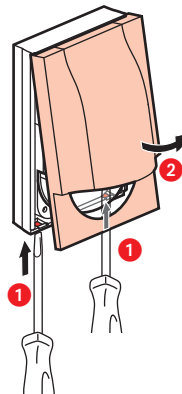
Tento produkt môže ovládať až 20 prepínačov (s možnosťou stmievania), mikromoduly osvetlenia, káblové zásuvky a zásuvky zapojené „...s Netatmo“.

|   |   |
|---|---|
|    | <br>2 x AA - 1,5 V |
|    | +5° C / +45° C  |
|    |  PIR               |
|    | 2 - 8 m   |
|    | 5 à 1000 LUX  |
|  | de 15 s à 15 min  |
| IP  | 44  |

Frekvenčné pásmo: 2,4 až 2,4835 Ghz  
Úroveň výkonu: <10 mW

LE11418AA

**1 Otvorte predný kryt**

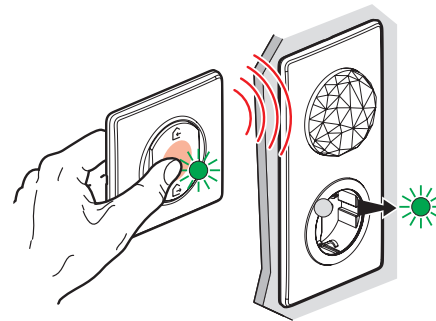


Ešte nekladajte batérie

Zatiaľ senzor nedávajte na stenu. Montáž bude sfinalizovaná v kroku 6.

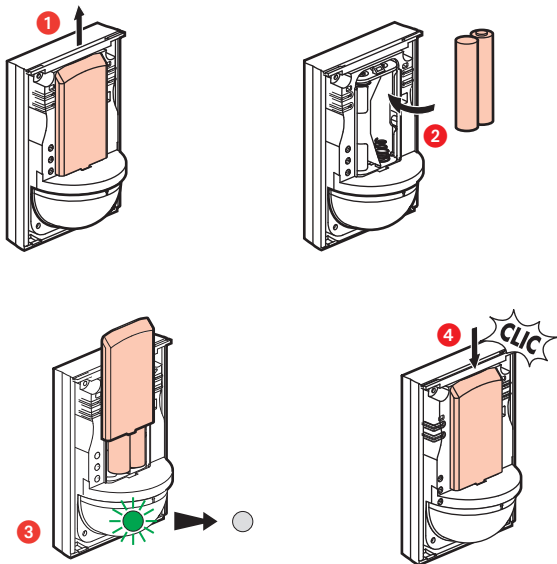
**2 Začiatok konfigurácie pohybového senzora**

Stlačte stred hlavného bezdrôtového spínača **pokiaľ** sa nachvíľku nerozsvieti na zeleno, **vtedy ho pustite**. LED indikátory na všetkých produktoch, ktoré máte zapojené zasvietia na zeleno.



2


**3 Teraz vložte batérie do senzora**



LED na senzore zabliká na zeleno a vypne sa.

**Poznámka:** ak senzor zabliká na zeleno zeleno-červeno, odstráňte batérie a začnite na kroku 2

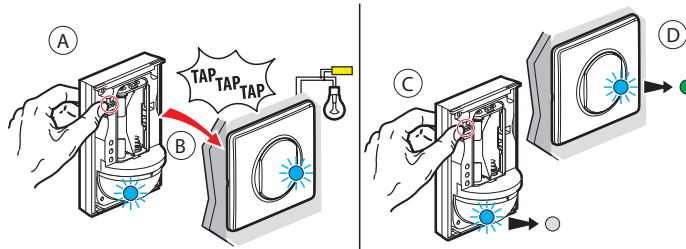
**4 Spárovanie bezdrôtového pohybového senzora so smart produktom**

 Uistite sa, že LED na zapojených produktoch svietia na zeleno a neblíkajú. Ak nie, vráťte sa na krok 2 a pokračujte krokom 4.

Pre spárovanie bezdrôtového pohybového senzora so smart spínačom, choďte na krok **4.1.1**  
Pre spárovanie bezdrôtového pohybového senzora so smart mikromodulom, choďte na krok **4.2.1**

Pre spárovanie bezdrôtového pohybového senzora so smart zásuvkou, choďte na krok **4.3.1**

**4.1.1 Párovanie bezdrôtového senzora so smart spínačom**



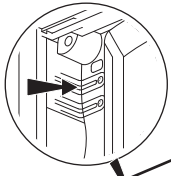
Fáza A: Držte tlačidlo ON stlačené na bezdrôtovom senzore, ktorý chcete spárovať, a potukajte trikrát na smart spínač, ktorý chcete ovládať.

Fáza B: LED na oboch produktoch zablikajú na modro

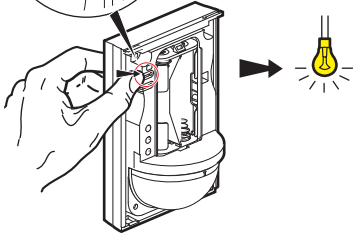
Fáza C: LED na oboch produktoch zasvietia na chvíľku na modro a prestanú blikať

Fáza D: LED na zapojenom produkte sa rozsvieti na zeleno a LED na bezdrôtovom senzore zhasne. Párovanie bolo úspešné.

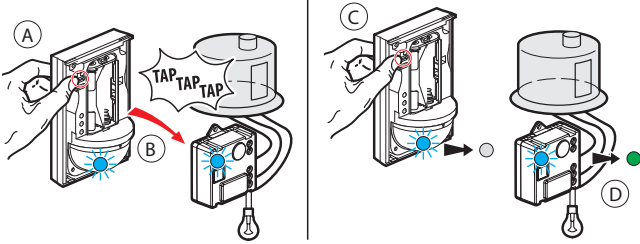
#### 4.1.2. Kontrola správneho párovania



Stlačte tlačidlá ON a OFF na bezdrôtovom pohybovom senzore aby ste skontrolovali, či sa svietidlo zapne a vypne. Ak nie, vráťte sa na krok 4.1.1



#### 4.2.1. Spárovanie bezdrôtového pohybového senzora so smart mikromodulom



Fáza A: Držte tlačidlo ON stlačené na bezdrôtovom senzore, ktorý chcete spárovať, a potukajte trikrát na smart mikromodul, ktorý chcete ovládať.

Fáza B: LED na oboch produktoch zablikajú na modro

Fáza C: LED na oboch produktoch zasvietia na chvíľku na modro a prestanú blikať

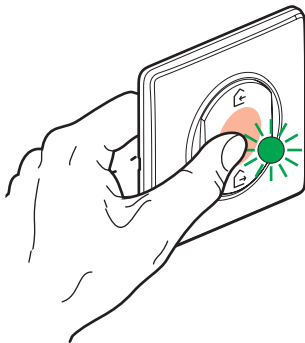
Fáza D: LED na zapojenom produkte sa rozsvietia na zeleno a LED na bezdrôtovom senzore zhasne. Párovanie bolo úspešné.

5

#### Viacnásobné párovanie

Môžete ovládať viac smart spínačov, mikromodulov a zásuviek ak zopakujete krok 4 s každým produktom, ktorý chcete ovládať

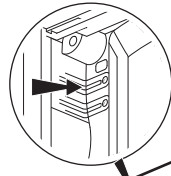
#### 5 Dokončenie konfigurácie



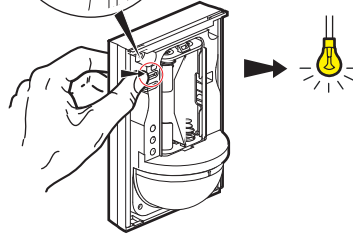
Na dokončenie inštalácie stlačte krátko stred **hlavného bezdrôtového spínača**.  
**Všetky LED indikátory na produktoch sa vypnú.**

7

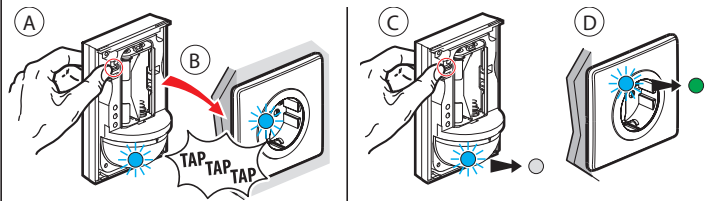
#### 4.1.2. Kontrola správneho párovania



Stlačte tlačidlá ON a OFF na bezdrôtovom pohybovom senzore aby ste skontrolovali, či sa svietidlo zapne a vypne. Ak nie, vráťte sa na krok 4.1.1



#### 4.3.1 Spárovanie bezdrôtového pohybového senzora so smart zásuvkou



Fáza A: Držte tlačidlo ON stlačené na bezdrôtovom senzore, ktorý chcete spárovať, a potukajte trikrát na smart zásuvku, ktorú chcete ovládať.

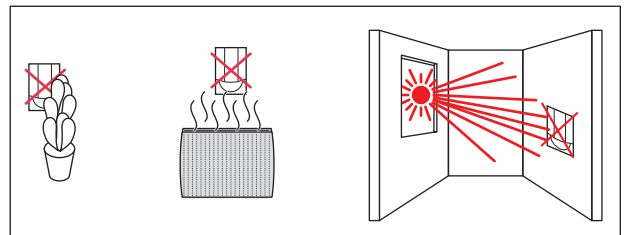
Fáza B: LED na oboch produktoch zablikajú na modro

Fáza C: LED na oboch produktoch zasvietia na chvíľku na modro a prestanú blikať

Fáza D: LED na zapojenom produkte sa rozsvietia na zeleno a LED na bezdrôtovom senzore zhasne. Párovanie bolo úspešné.

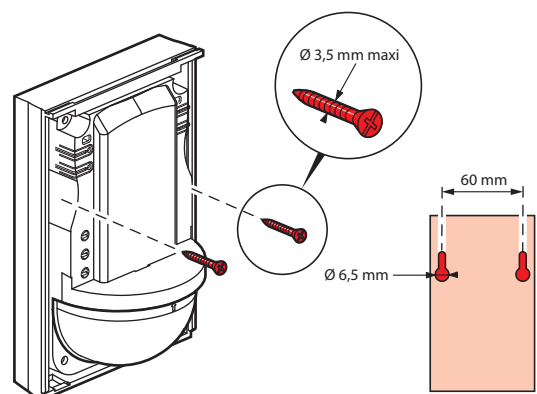
6

#### 6 Odporúčané miesta



#### 7 Montáž pohybového senzora

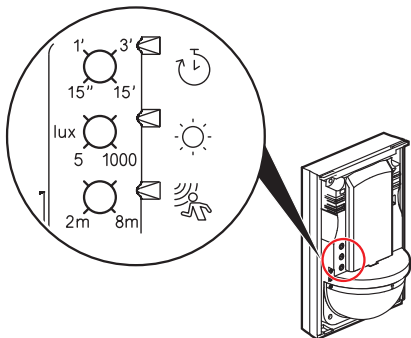
Pre optimálne fungovanie by pohybový senzor mal byť umiestnený približne 2,50 m od zeme.



8

## 8 Nastavenie pohybového senzora

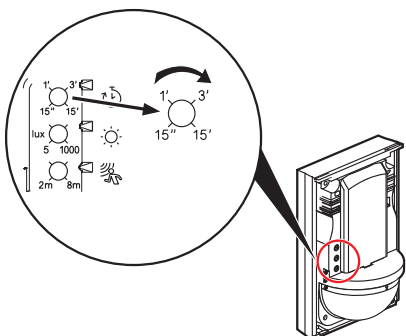
Predvolené hodnoty na pohybovom senzore sú nastavené na minimálne oneskorenie (15 sekúnd), maximálnu citlivosť na svetlo (1000 lux) a maximálnu citlivosť pre senzor (8 metrov). Ak chcete zmeniť tieto nastavenia, nasledujte kroky nižšie.



- Časové oneskorenie
- Citlivosť na okolité svetlo
- Citlivosť na pohyb

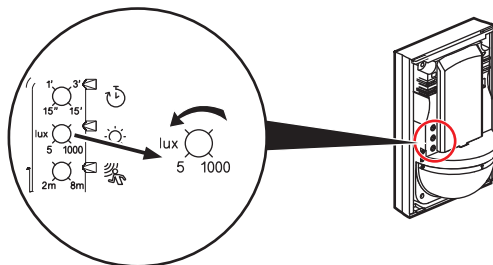
### 8.1 Nastavenie citlivosti na okolité osvetlenie

Na predĺženie času, počas ktorého príslušný výrobok zostáva zapnutý (napr. Svetlo), predĺžite otáčaním skrutky (potenciometra) v smere hodinových ručičiek.



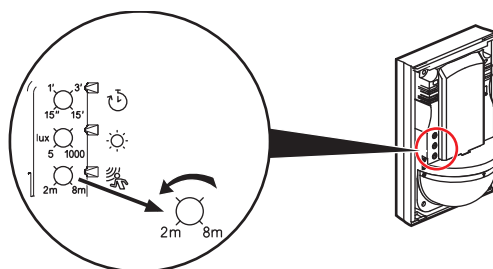
9

### 8.2 Nastavenie citlivosti na okolité osvetlenie



Aby senzor spíňal iba v tme, otočte skrutku (potenciometer) proti smeru hodinových ručičiek.

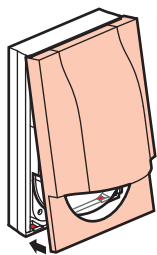
### 8.3 Nastavenie citlivosti pohybového senzora



Na zníženie citlivosti pohybového senzora, otočte skrutku (potenciometer) proti smeru hodinových ručičiek. Spínať bude iba na kratšiu vzdialenosť.

10

## 9 Zatvorte predný kryt



Na pridanie produktu do vašej smart inštalácie by ste mali nasledovať inštrukcie:

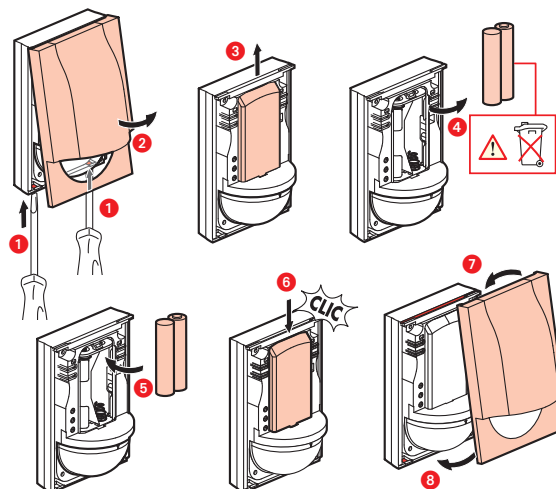
- v **Legrand Home + Control** aplikácii (**Nastavenia/Pridať nový produkt** sekcia)
- používateľskou príručkou z **legrand.sk**



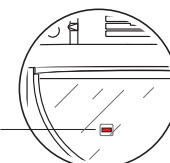
[www.legrand.sk](http://www.legrand.sk)

Legrand Slovensko s.r.o. Plus Centrum Panónska cesta 7 851 04 Bratislava 5 • [www.legrand.sk](http://www.legrand.sk)

## Výmena batérií



Červené LED svetlo:  
slabá batéria (\*)



(\*) 2-ročná životnosť batérií pre 50 detekcií denne s časovým oneskorením 3 minúty

## ZJEDNODUŠENÉ EURÓPSKE VYHLÁSENIE O ZHODE

Dolepodpísaná

**Legrand**

vyhlasuje, že rádielektrické zariadenie uvedené v týchto pokynoch spĺňa smernicu 2014/53/EÚ. Úplné znenie európskeho vyhlásenia o zhode je dostupné na tejto internetovej stránke:

[www.legrandoc.com](http://www.legrandoc.com)